



Zähler ablesen

1. Überprüfen Sie die Zählernummer

Vergleichen Sie die Zählernummer am Zähler mit der vorgedruckten Nummer auf dem Antwort-Formular.

2. Lesen Sie den Zählerstand ab

Tragen Sie bitte den Zählerstand gut lesbar in die erste Zeile des Antwort-Formulars ein.

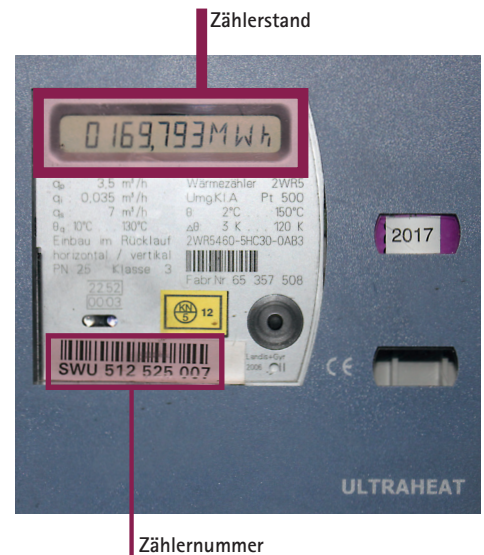
3. Tragen Sie eventuell Bemerkungen ein

Geben Sie bitte Änderungen Ihrer Anschrift oder sonstige Informationen unter Bemerkungen an.

4. Übermitteln Sie uns die Daten

Tragen Sie das Ablesedatum ein und unterschreiben Sie ihre Angaben. Sie können das Antwort-Formular per Post oder Fax an uns schicken oder Ihre Verbrauchswerte direkt über Internet oder E-Mail an uns senden.

Wärmezähler



Antwort-Formular



Adresse:

Name

Straße

PLZ, Ort

Telefon

Bemerkungen

Unterschrift

Wärmezähler:

Zählernummer

Zählerstand MWh

Ablesedatum

Antwort versendet am

Wärmezähler

Zur Kontrolle für Ihre Unterlagen

Notieren Sie hier Ihre Angaben:

Zählernummer

Zählerstand MWh

Ableседatum

Antwort versendet am

per Direktabgabe Post

Fax E-Mail Internet

Notizen



Hier bitte abtrennen und an die TWB schicken

An die
TWB – Technische Werke Blaubeuren
Kirchplatz 2
89143 Blaubeuren